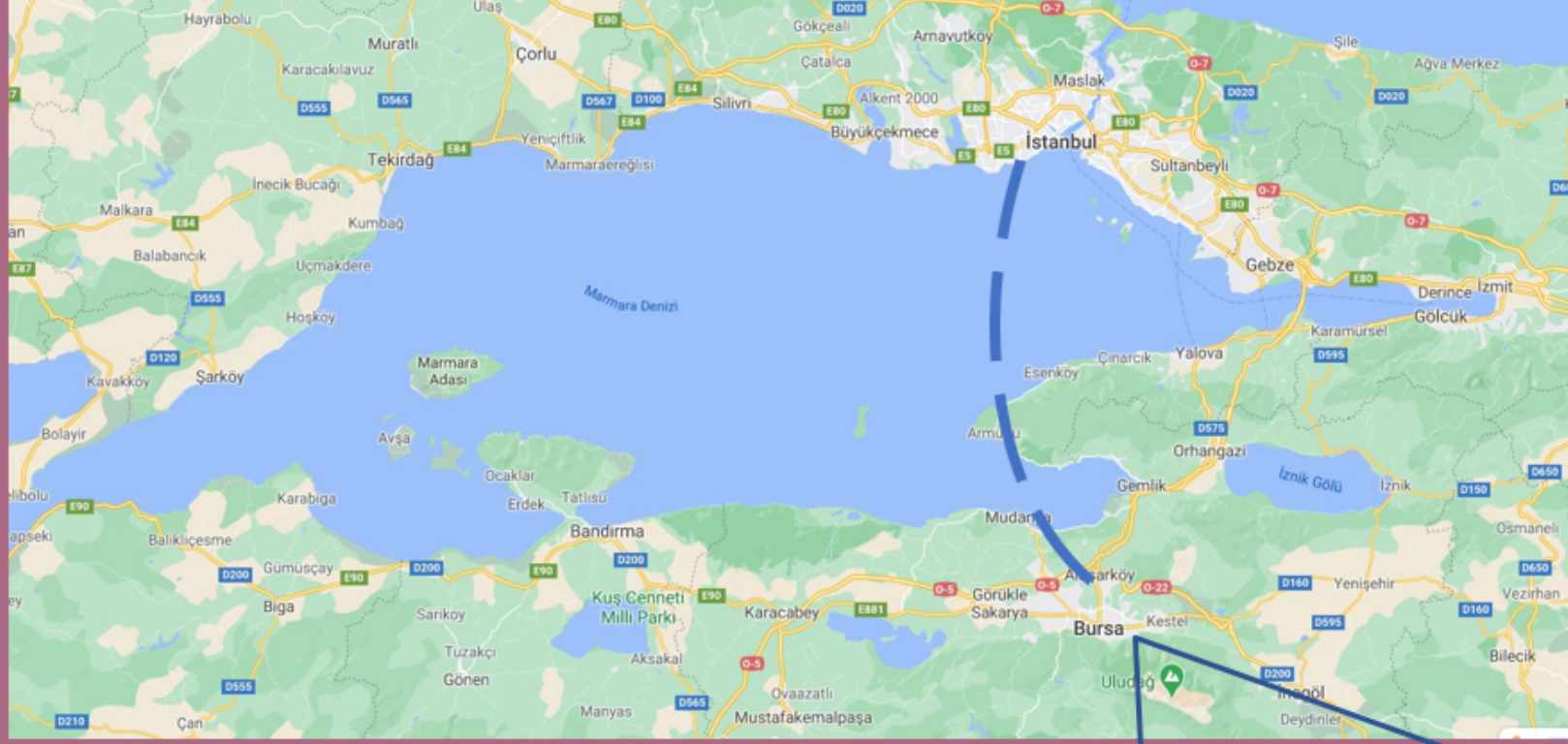


FGF MAKINA YEDEK  
PARÇA SANAYİ VE  
TİCARET LTD. ŞTİ.



**FGF MAKİNA YEDEK  
PARÇA  
SANAYİ VE TİCARET LTD.  
ŞTİ.**

**Adres : Üçevler Mah. 35.  
Sk. Küçük San. Sit. 84.**

**Blok No:91-92  
Nilüfer/BURSA**

**Tel : +90 224 441 5390**

**Fax : +90 224 441 5990**

**Mail :**

**info@fgfmakina.com**

**FGF Makina Yedek Parça San.Tic. Ltd.  
Şti.**

**2009 yılında Türkiye'nin sanayi üssü  
Bursa'da kurulmuştur. Adını  
şirket kurucularının isimlerinin baş  
harflerinden almıştır.**

**Şirket kuruluş amacı özel tasarım fikstür  
ve talaşlı imalattır. Uzmanlık alanı ise  
müşterilerinin üretim hatlarında  
yaşanan sorunlara özel çözümler  
getirmek ve mekanik, talaşlı imalat  
konularında çözüm ortağı olmaktır.  
OEM zincirinde Tier 2 konumundadır.  
ISO 9001:2015 Kalite Yönetim Sistemine  
ait sertifikasını;  
08.11.2019 yılında IAF onaylı akredite  
kuruluş olan IAS'den almıştır.**



**FGF Makina Yedek Parça San.Tic. Ltd. Şti.**

**Müşteri beklentileri doğrultusunda çeşitli sektörler için üretim yapmaktadır. Hizmet verdiği sektörler;**

- **Otomotiv Yan Sanayisi**
- **Makine Sanayisi (3D yazıcı üretim partnerliği)**
- **Fren sistemleri**
- **Medikal sektör**
- **Tutucu ve taşıyıcı pistonlar**
- **Özel imalat fikstür(Ölçü, işleme ve montaj)**
- **Özel imalat pres**
- **Montaj ve kontrol istasyonları**
- **Torna aynaları**
- **Torna ayakları**
- **Döküm Sanayisi**
- **Hidrolik – Pnömatik sistemler**
- **Hidrolik pens tutucu**
- **Otomatik kapı sistemleri**
- **Ofis mobilya parçaları**



## Makine Parkı;

FGF Makine teknolojik yatırımına verdiği önem ile makina parkuruna yüksek teknolojili 5 eksen CNC işleme ve 7 eksen dokunsal problu 3D ölçüm cihazı katmış, üretim kapasitesini, ölçüm yeteneği ve verimliliğini büyük ölçüde arttırmıştır.

Üretim parkurumuz komplike ve hassas talaşlı imalat parçalarını üretebilecek yüksek teknolojili CNC Makinalarından oluşmaktadır.

MAKİNA TİPİ	ADET	MARKA	MODEL YILI	ÇUBUK KAPASİTE Min-Max Ømm / TABLA ÖLÇÜSÜ
İŞLEME MERKEZİ	1	HERMLE C400 5 EKSEN	2021	8 - 760 mm
İŞLEME MERKEZİ	1	HERMLE C400 5 EKSEN	2021	8 - 760 mm
TKM.YÖN. SİSTEMİ	1	MATRIX MAXI	2021	494 göz
CNC FREZE	1	HYUNDAI WIA (4 EKSEN)	2018	(XYZ) 1050 X 550 X 600 mm
CNC FREZE	1	TWINHORN	2017	(XYZ) 1100 X 600 X 600 mm
CNC FREZE	1	TWINHORN (4 EKSEN)	2014	(XYZ) 1500 X 600 X 600 mm
CNC TORNA	1	HYUNDAI WIA	2018	0 - 450 mm
CNC TORNA	1	FOCUS	2013	0 - 480 mm
İŞLEME MERKEZİ	1	HERMLE C650 5 EKSEN	2022	8-1100 mm

# MAKİNA PARKURUMUZ



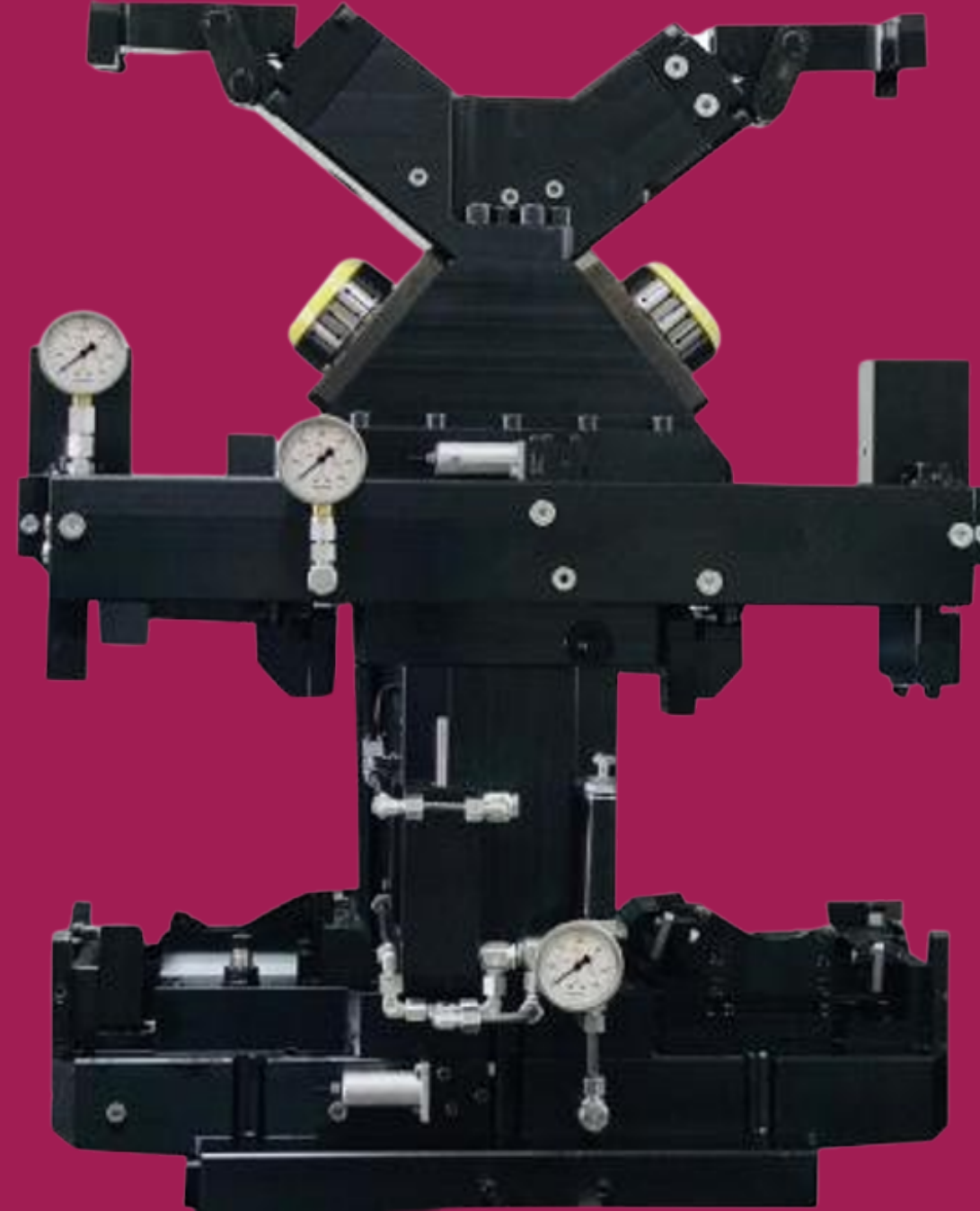
**Yardımcı Makineler;  
FGF Makine teknolojik yatırımına verdiği  
önem kadar yardımcı makinelerde de  
üretimini güçlendirmektedir.**

MAKİNA TİPİ	ADET	MARKA	MODEL YILI
MATKAP	1	KRAFT	2020
GAZ ALTI KAYNAK	1	KILMAK	2014
DİŞ ÇEKME	1	ACROBAT MEKART	2021
KUMLAMA	1	BTM	2020
PRES	1	BAŞARAN	2014
KOMPRESÖR	1	SETKOM SK 30	2020

# ÖZEL İMALAT FİKSTÜR



**HİDROLİK YATAY İŞLEME  
FİKSTÜRÜ**



**YATAY İŞLEME FİKSTÜRÜ**



**YÜKSEK BASINÇ TEST  
NOZULU**



**MEKANİK PONDÜLER  
DAYAMA**



**ÜRÜNLERİMİZ**

**ALÜMİNYUM ARABA**



**HİDROLİK BURÇ ÇAKMA TABANCASI**



## PARA DAYAMA APARATLARI

# ÜRÜNLERİMİZ

## 3D YAZICI YEDEK PARA



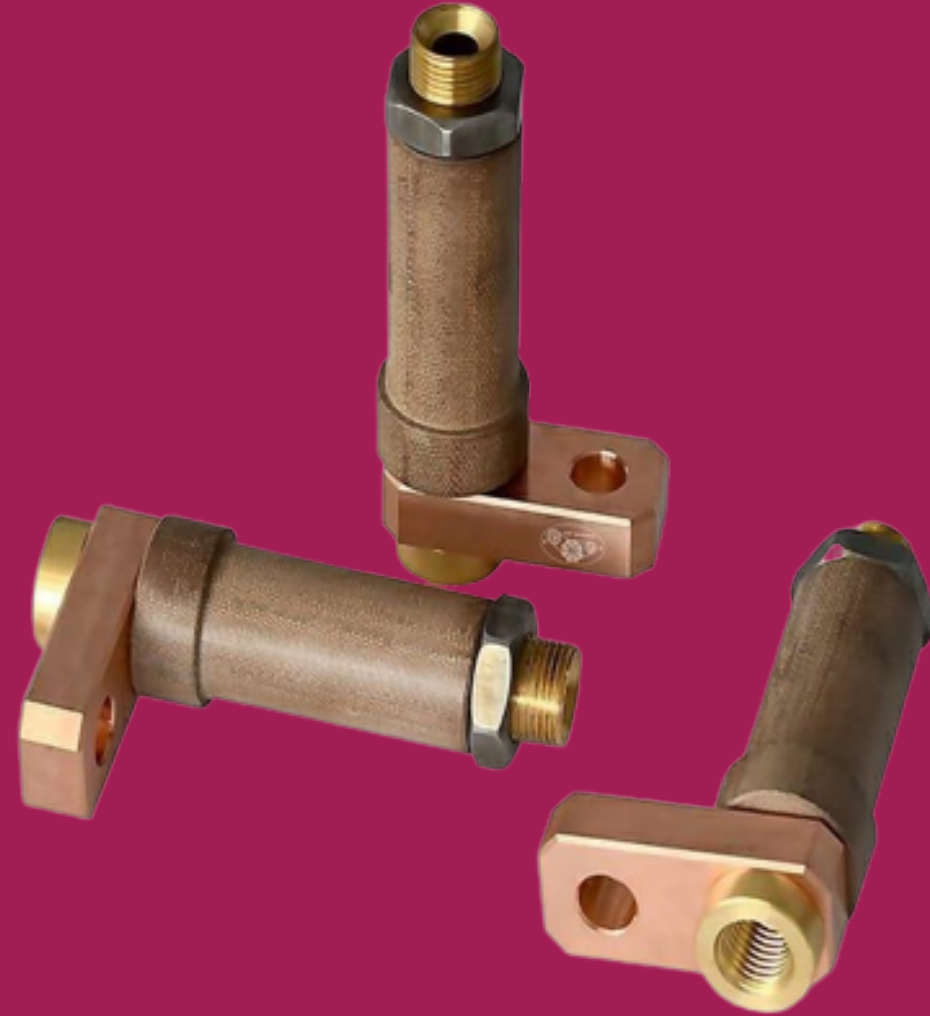
## HİDROLİK PİSTON GRUPLARI

# CNC AYAK TORNALAMA APARATI



# ÜRÜNLERİMİZ

## TORNA AYAĞI



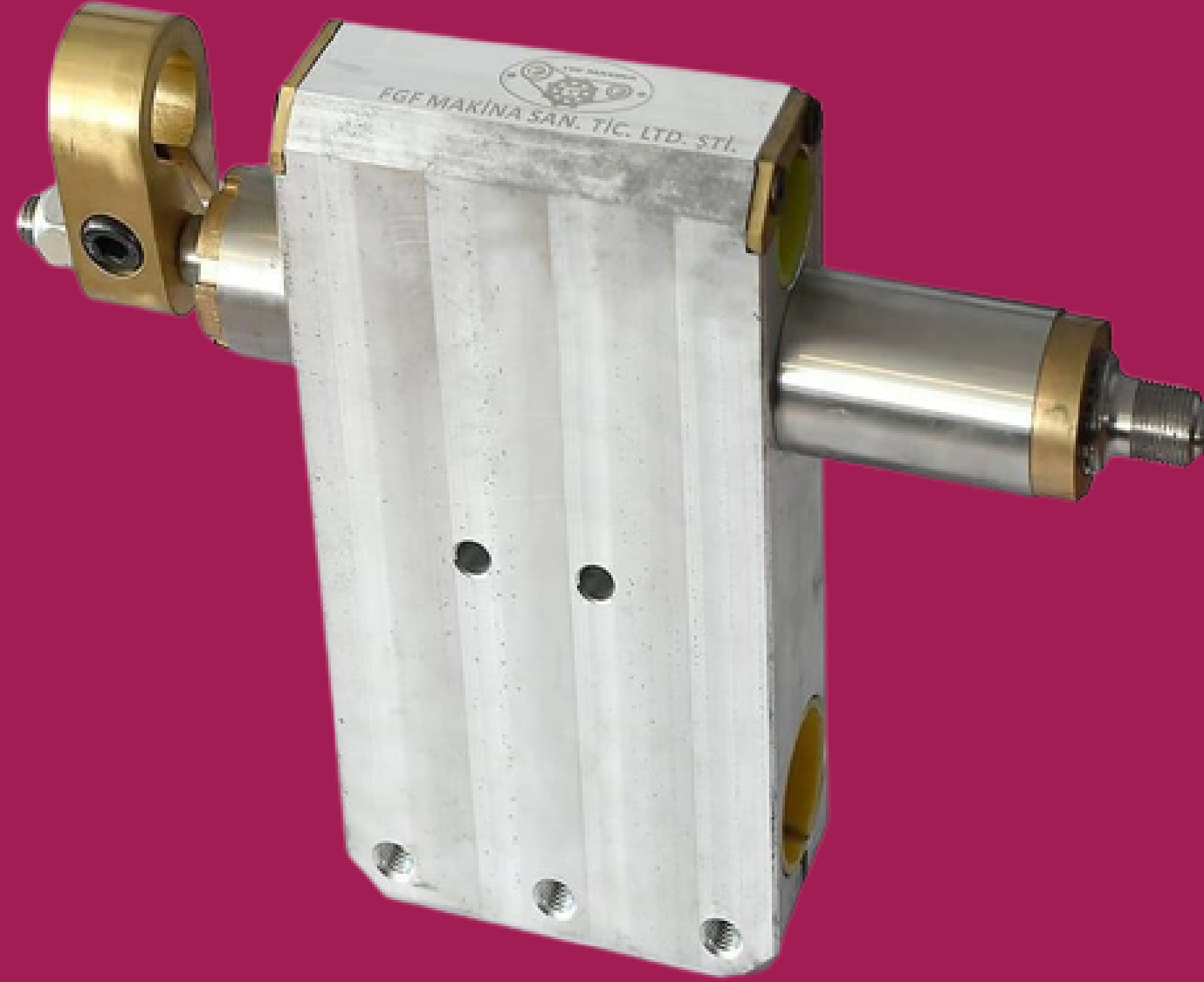
## KAYNAK TORCU

# ÜRÜNLERİMİZ

DRAWBAR



KAYAR MİL



SİLİKON DOLUM  
TABANCASI

# REFERANSLARIMIZ



**TOFAŞ**  
TÜRK OTOMOBİL FABRİKASI A.Ş.



**3bfab**



**çimtas**

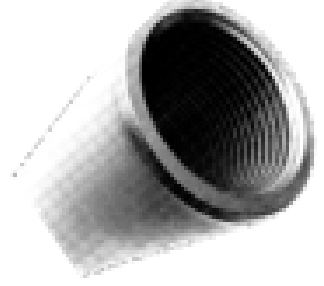


**altınbölme**  
Proje - Tasarım - Uygulama



**lande.metal**

# OEM ZİNCİRİ



# SOSYAL MEDYA HESAPLARIMIZ



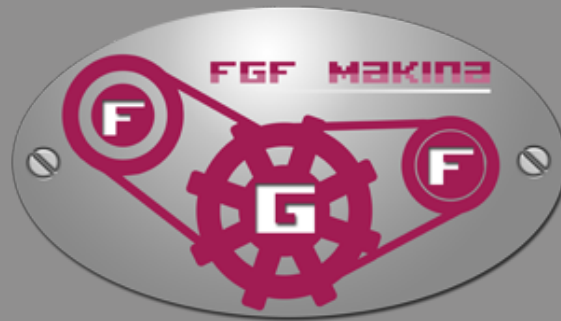
[facebook.com/fgf.makina](https://facebook.com/fgf.makina)



[instagram.com/fgfmakina](https://instagram.com/fgfmakina)



[linkedin.com/in/fatih-akışık-2a4243113](https://linkedin.com/in/fatih-akışık-2a4243113)



[www.fgfmakina.com](http://www.fgfmakina.com)

